

JABO

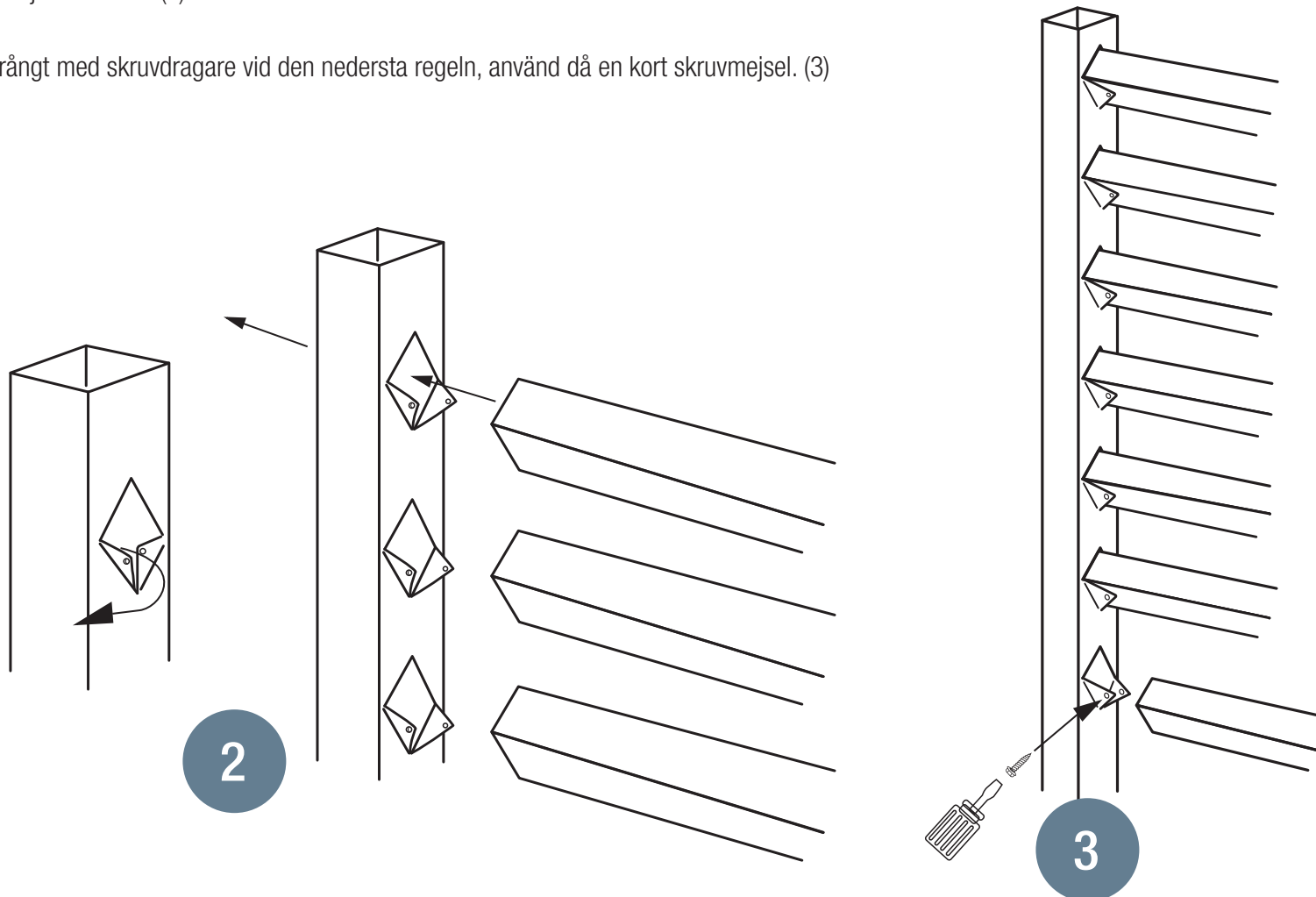
Monteringsanvisning
Öckerö staketstolpe



Reglar

Träreglarna ska vara 45x45 mm (Standardregel i bygghandeln). Använd tryckta regler, alternativt lasera obehandlade regler. Vik ner flikarna på stolpen och skruva fast träregeln underifrån med hjälp av skruvdragare. Börja med den översta regeln och jobba nedåt. (2)

Om det blir för trångt med skruvdragare vid den nedersta regeln, använd då en kort skruvmejsel. (3)



Justering för hörn

Vid hörn i 90 grader, använd hörnstolpe. (4) Kapa varje regel 45 grader.

Lösning vid hörn som inte är 90 grader (ej rätvinkliga): Upp till 30 grader med 1 hörnstolpe. (5) Mer än 30 grader, snedkapa enligt bild. (6)

Vid höjdskillnad kan reglarna lutas ca. 10-15°. Ett annat alternativ vid höjdskillnader är att trappa staketet. (7)

